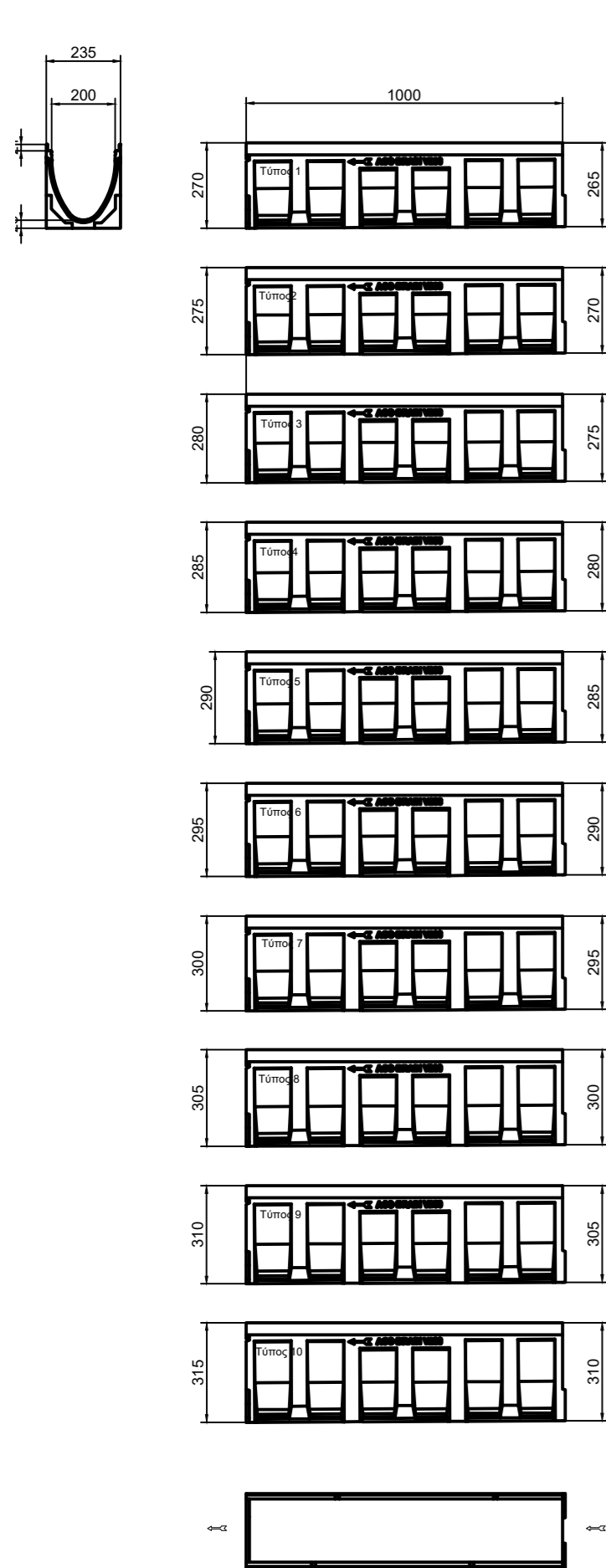
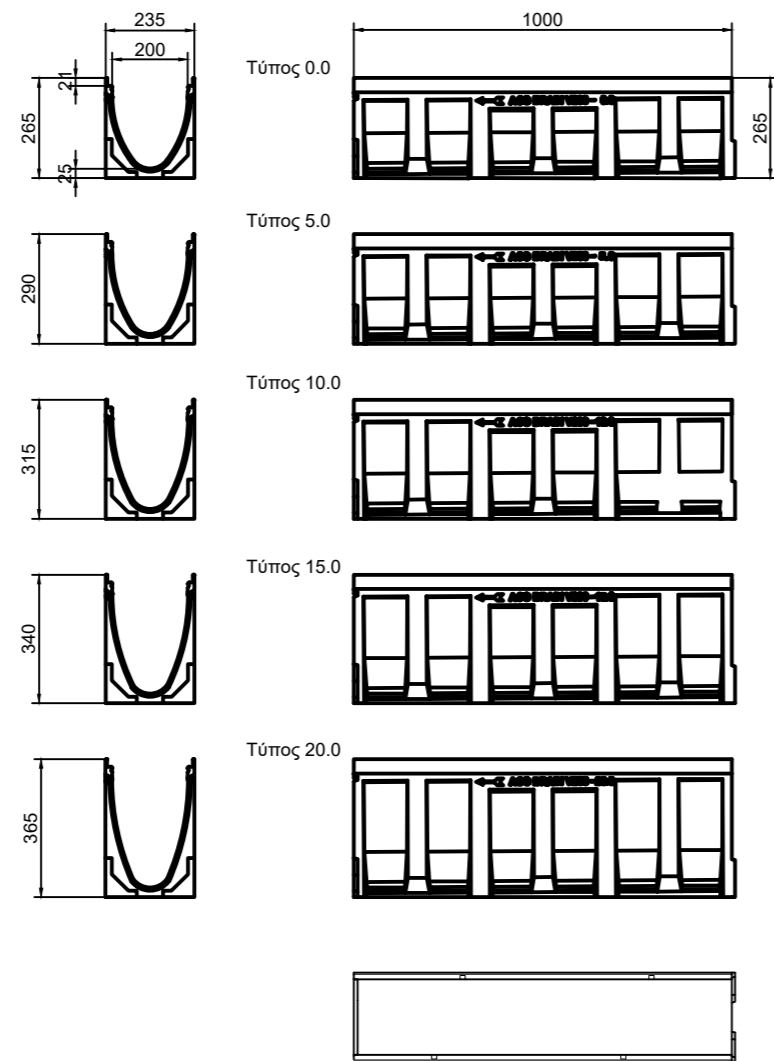


Αγωγοί με κλίση 0.5%, μήκος L=1m



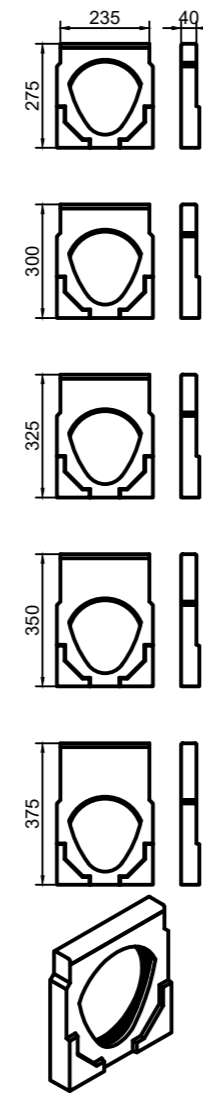
Rinne Τύπος	A.Y. (mm)	T.Y. (mm)	Ακμή από χυτοσίδηρο Κωδ.	Ακμή από γαλβ. χάλυβα Κωδ.	Ακμή από ανοξ. χάλυβα Κωδ.
0.0	265	265	13330	13130	13230
1	265	270	13301	13101	13201
2	270	275	13302	13102	13202
3	275	280	13303	13103	13203
4	280	285	13304	13104	13204
5	285	290	13305	13105	13205
5.0	290	290	13340	13140	13240
6	290	295	13306	13106	13206
7	295	300	13307	13107	13207
8	300	305	13308	13108	13208
9	305	310	13309	13109	13209
10	310	315	13310	13110	13210
10.0	315	315	13350	13150	13250
15.0	340	340	13360	13160	13260
20.0	365	365	13370	13170	13270

Αγωγοί χωρίς κλίση, μήκος L=1m



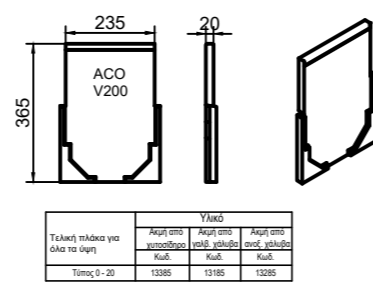
Αγωγός	A.Y. (mm)	T.Y. (mm)	Ακμή από χυτοσίδηρο Κωδ.	Ακμή από γαλβ. χάλυβα Κωδ.	Ακμή από ανοξ. χάλυβα Κωδ.
0.0	265	265	13330	13130	13230
5.0	290	290	13340	13140	13240
10.0	315	315	13350	13150	13250
15.0	340	340	13360	13160	13260
20.0	365	365	13370	13170	13270

Προσαρμογές αλλαγής κατεύθυνσης ροής

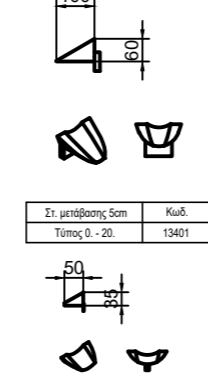


Τύπος	Υλικό		
	Ακμή από χυτοσίδηρο Κωδ.	Ακμή από γαλβ. χάλυβα Κωδ.	Ακμή από ανοξ. χάλυβα Κωδ.
Τύπος 0	13393	13193	13293
Τύπος 5	13394	13194	13294
Τύπος 10	13395	13195	13295
Τύπος 15	13396	13196	13296
Τύπος 20.2	13397	13197	13297

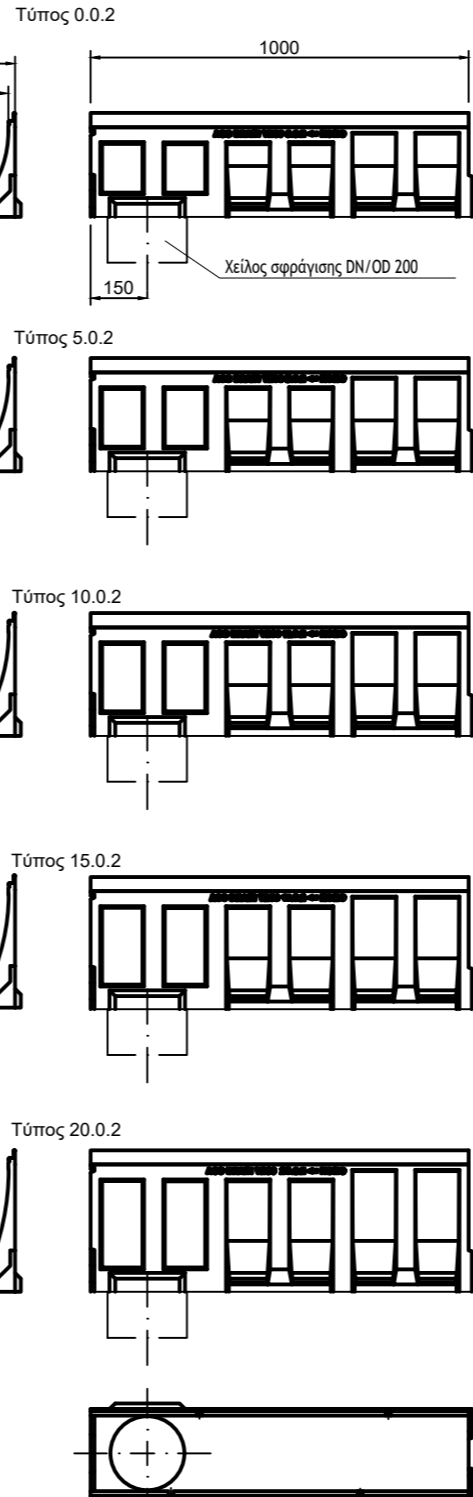
Στοιχείο μετάβασης 5 cm



Στοιχείο μετάβασης 2,5 cm

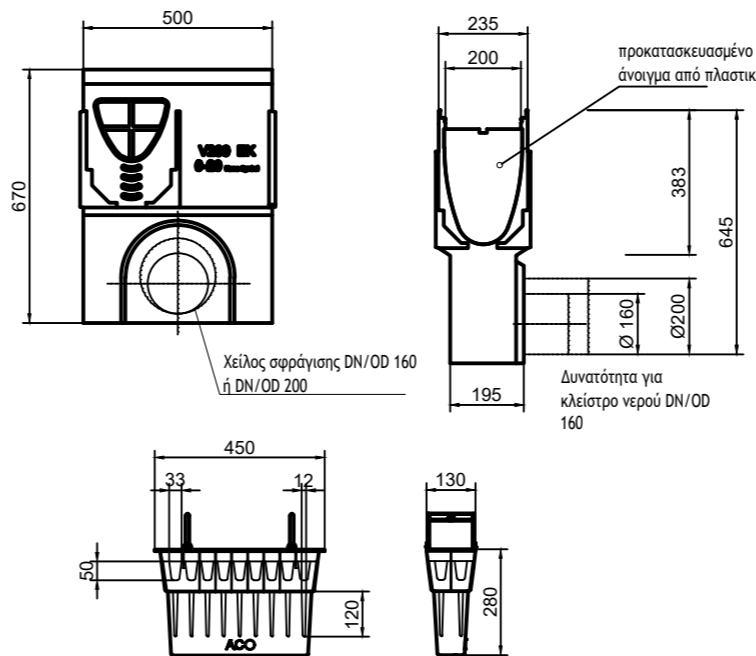


Αγωγοί με μήκος L=1m με προκατασκευασμένο άνοιγμα για απορροή DN200



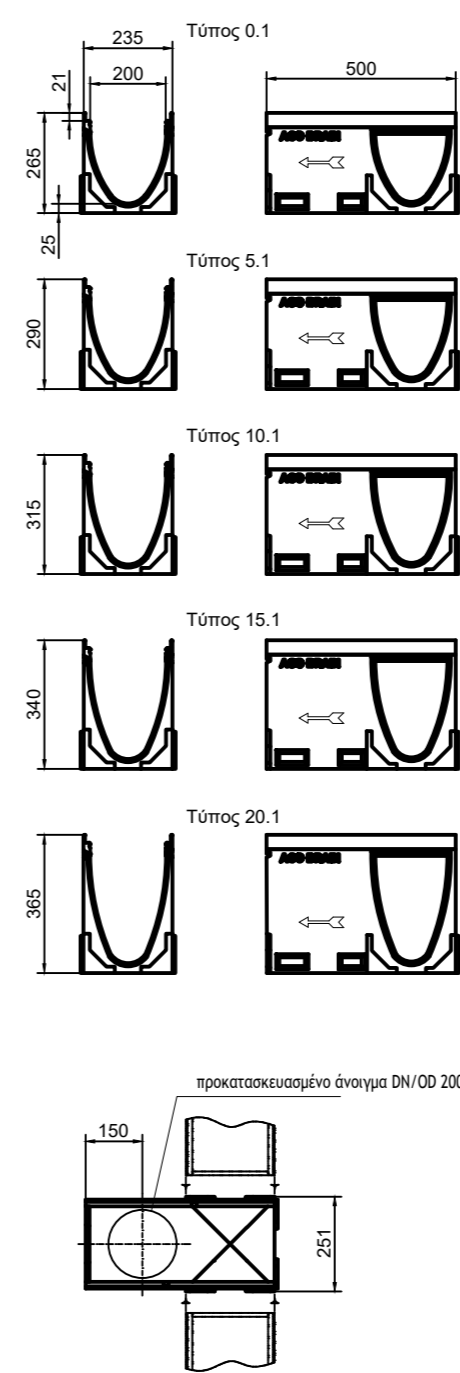
Τύπος	Ύψος (mm)	Υλικό		
		Ακμή από χυτοσίδηρο art. №	Ακμή από γαλβ. χάλυβα art. №	Ακμή από ανοξ. χάλυβα art. №
Τύπος 0.0.2	275	12334	12531	12434
Τύπος 5.0.2	300	12344	12541	12444
Τύπος 10.0.2	325	12354	12551	12454
Τύπος 15.0.2	350	12364	12561	12464
Τύπος 20.0.2	375	12374	12571	12474

Άξονας συλλογής νερού με μήκος L=0.5m, με απορροή DN 160/200



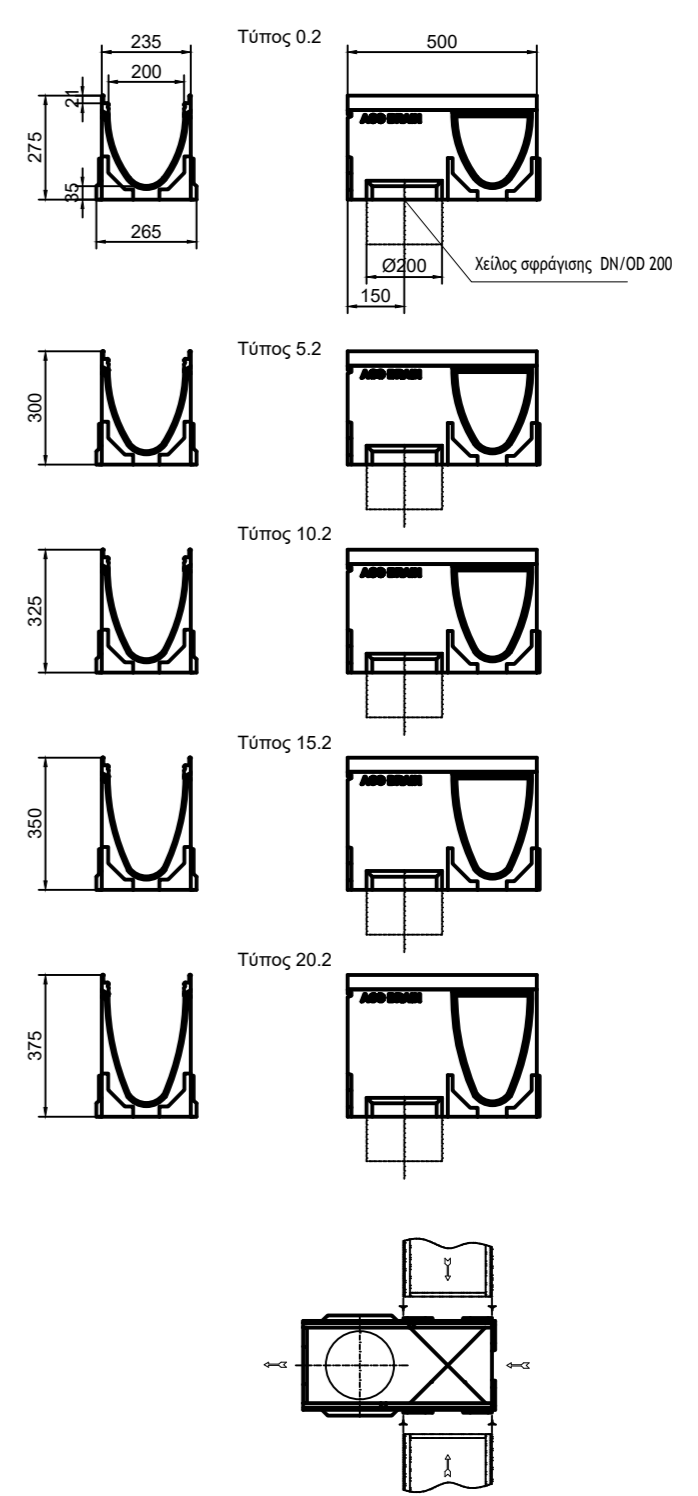
	Ακμή από χυτοσίδηρο Κωδ.	Ακμή από γαλβ. χάλυβα Κωδ.	Ακμή από ανοξ. χάλυβα Κωδ.
DN/OD 160	13391	13191	13291
DN/OD 200	13392	13192	13292

Αγωγός με μήκος L=0,5m με προκατασκευασμένο άνοιγμα για απορροή DN200



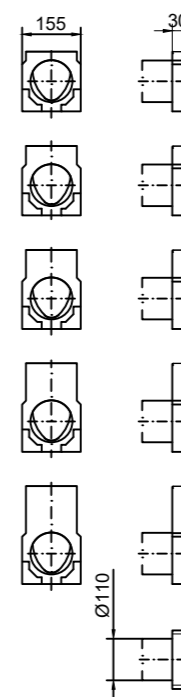
Αγωγός	Ύψος (mm)	Ακμή από χυτοσίδηρο Κωδ.	Ακμή από γαλβ. χάλυβα Κωδ.	Ακμή από ανοξ. χάλυβα Κωδ.
Τύπος 0.1	265	13332	13132	13232
Τύπος 5.1	290	13342	13142	13242
Τύπος 10.1	315	13352	13152	13252
Τύπος 15.1	340	13362	13162	13262
Τύπος 20.1	365	13372	13172	13272

Αγωγός με μήκος L=0,5m με προκατασκευασμένο άνοιγμα για απορροή Ø200, επιτρέπει T και L σύνδεση, με LLD - σύστημα σωληνώσεων



Αγωγός	Ύψος (mm)	Ακμή από χυτοσίδηρο Κωδ.	Ακμή από γαλβ. χάλυβα Κωδ.	Ακμή από ανοξ. χάλυβα Κωδ.
Τύπος 0.2	275	13333	13133	13233
Τύπος 5.2	300	13343	13143	13243
Τύπος 10.2	325	13353	13153	13253
Τύπος 15.2	350	13363	13163	13263
Τύπος 20.2	375	13373	13173	13273

Τελικές πλάκες



**ΤΕΧΝΙΚΕΣ ΠΡΟΔΙΑΓΡΑΦΕΣ ΤΟΥ ΠΡΟΪΟΝΤΟΣ:**  
Σύστημα αποστράγγισης MultiDrain για κλίσεις εφάρμοξης έως και Ε600, σύμφωνα με το πρότυπο EN 1433, από ανολοθρήνητο και ανηλεκτρικό πολυμερές σφαιρικό με προσαρμοσμένες ακμές από ανθεκτικό γαλβανισμένο χάλυβα από γυαλοβάμβακα (SF) στην πλευρά εφάρμοξης, πάχος 1,00 mm, κατασκευαστικό μήκος σύμφωνα με το εθνικό κατασκευαστικό πάχος 13,5 cm, κατασκευαστικό ύψος σύμφωνα με το σχέδιο, με ηχητικό κλίση με βέλτιστο ποσοστό γ-πλάτης, παραδίδεται και η εγκατάσταση σύμφωνα με οδηγίες του κατασκευαστή.

Κλίμακα: Scale	1:20	Τύπος σφύρα: Designator	86
Ημερομηνία: Date	05/2016	Τύπος σφύρα: Designator	5
Αρ. αναβ.: Revision num.	0	Αριθμός σφύρας: Sheet reference num.	86
Αρ. αναβ.: Revision num.	0	Αριθμός σφύρας: Sheet reference num.	86

Όνομασία προϊόντος: ACO MultiDrain  
 Ονομασία σφύρας: Σύστημα αποστράγγισης MultiDrain V200 σύμφωνα με EN 1433 έως κλίση οφροίτου Ε600  
 Ονομασία αρχείου: ACO Multidrain V200.dwg  
 Το παρόν είναι ιδιοκτησία της ACO CONSTRUCTION ELEMENTS LTD και η χρήση του χωρίς την άδεια της ACO CONSTRUCTION ELEMENTS LTD είναι αυστηρά απαγορευμένη. Η χρήση του χωρίς την άδεια της ACO CONSTRUCTION ELEMENTS LTD μπορεί να αποτελέσει παράβαση των δικαιωμάτων πνευματικής ιδιοκτησίας. This drawing is a property of ACO BUILDING ELEMENTS LTD and cannot be copied or reproduced, either in design or otherwise, without written permission.